



มาเลเซีย 4 วัน 3 คืน

บินเข้าหาดใหญ่-บินออกกัวลาลัมเปอร์



วันแรก

หาดใหญ่-คาเมรอน

- 08.00 น. รับคณะที่สนามบินหาดใหญ่ตามเวลาเที่ยวบินของท่าน จากนั้นเจ้าหน้าที่ของเที่ยวสะดวกทัวร์พาท่านเดินทางสู่ ด่านสะเดา
- 09.00 น. ถึงด่านสะเดา พาท่านผ่านด่านไทยและมาเลเซีย เพื่อเดินทางสู่ คาเมรอน เวะ ถ่ายรูปที่ **ย่านอาร์ทสตรีตปีนัง** ซึ่งเป็นย่านเมืองเก่าของรัฐปีนัง และ **ปีนังฮิลล์** (Penang Hill) (ยังไม่รวมค่าเข้าชมประมาณ 30-35 ริงกิต) หรือที่ภาษามาเลย์ เรียกว่า บุกิต เบนดารา (Bukit Bendera) เป็นอีกหนึ่งกิจกรรมท่องเที่ยวที่น่าสนใจ โดยปีนังฮิลล์ นั้นอยู่สูงกว่าระดับน้ำทะเลประมาณ 830 เมตร และถือว่าเป็นจุดสูงสุดของเกาะปีนังอีกด้วย ปัจจุบันปีนังฮิลล์ เป็นอีกหนึ่งจุดชมวิวมืองที่มีชื่อเสียงและได้รับความนิยมจากนักท่องเที่ยวเป็นอย่างมาก โดยเฉพาะวิวทิวทัศน์ของตัวเมืองรวมไปถึงเกาะปีนังแบบแบบกว้างไกลสุดสายตา นั้นจึงทำให้บริเวณนี้ เป็นมุมดีที่สุดในการถ่ายภาพตัวเมือง



จอร์จทาวน์

เที่ยง

บริการอาหารกลางวัน ณ ร้านอาหาร (1)

จากนั้น

เดินทางสู่ **คาเมรอนไฮแลนด์** เมื่อเดินทางถึงคาเมรอนพาท่านเที่ยวชมบนยอดเขาคาเมรอน ดังนี้

1. **สวนลาเวนเดอร์ Cameron Lavender Garden** พาท่านชมสวนลาเวนเดอร์ที่สวยงามที่สุดบนคาเมรอนไฮแลนด์ มีดอกลาเวนเดอร์ ดอกหน้าวัว และสวนสตอเบอร์รี่อีกด้วย (รวมค่าเข้าชม 20 RM.)

2. **สวนกระบองเพชร** เป็นจุดชมกระบองเพชร และเลือกซื้อต้นไม้ กระบองเพชร และจุดถ่ายรูปหลายๆ มุม

3. **สวนสตอเบอร์รี่** ให้ท่านได้ไปซื้อสตอเบอร์รี่และเดินถ่ายรูป ณ จุดต่างๆ (ยังไม่รวมค่าเข้าชมสวนสตอเบอร์รี่)

ค่ำ

บริการอาหารค่ำ ณ ร้านอาหาร (2)

พัก

เข้าพักที่ Copthorn Hotel หรือ Heritage Hotel



วันที่สอง

คาเมรอน-มะละกา

07.00 น.

รับประทานอาหารเช้า ณ ห้องอาหารของโรงแรม (3)

จากนั้น

เที่ยวชม **ไร่ชาบารัต** หรือบ่่างท่านเรียกว่า Cameron Valley จุดถ่ายรูปรไร่ชาขนาดใหญ่กว้างสุดลูกหูลูกค้ำ มีจุดถ่ายรูปในไร่ชาและจุดทานชา ขนม นานาชนิด ท่ามกลางบรรยากาศเย็นสบาย (รวมค่าลงไปถ่ายรูปในไร่ชา 3 RM) จากนั้นเดินทางต่อ แวะถ่ายรูปที่ **น้ำตกเลคคิสกันดา** ซึ่งไหลผ่านชั้นหินแกรนิต โดยชั้นสุดท้ายที่ไหลลงสู่สระน้ำมีความสูง 25 เมตร ในบริเวณใกล้เคียงมีร้านขายของที่ระลึก ผักและผลไม้พื้นเมืองให้ได้ลิ้มลอง พร้อมเลือกซื้อหาผลิตภัณฑ์จากใบชา โดยคาเมรอนไฮแลนด์

จากนั้น

เดินทางสู่ **เมืองมะละกา**

เที่ยง

บริการอาหารกลางวัน ณ **ร้านอาหาร (4)**

ถึง

เมืองมะละกา ชม จัตุรัสดัตช์สแควร์ จุดศูนย์กลางทางการปกครองในตลอดช่วงระยะเวลา 154 ปี ที่ฮอลันดาเข้ายึดครองมะละกา ปัจจุบันเป็นสัญลักษณ์สำคัญของการท่องเที่ยวเมืองมะละกาจัตุรัสดัตช์สแควร์ตั้งอยู่บนถนนลักษณะมานา สองฟากถนนเป็นอาคารร้านค้าตึกแถวแบบชิโน-โปรตุเกสอายุกว่า 200 ปี มีเอกลักษณ์โดดเด่นในการทาสีแดงปนกินหมาก หรือสี salmon pink เป็นย่านที่มีสีสันสวยงามทั้งตัวอาคารและอิฐที่ปูถนนทางเดินรถและทางเดินเท้าชมวิหาร St.Paul's Church ตั้งอยู่บนเนินเขาเซนต์ปอล สร้างขึ้นในปีพ.ศ. 2064 ปัจจุบันเหลือเพียงผนังสีด้านไว้เป็นหลักฐานทางประวัติศาสตร์ เพื่อให้คนรุ่นหลังได้เรียนรู้เท่านั้น ในยุคที่โปรตุเกสปกครองมะละกาโบสถ์แห่งนี้ชื่อว่า NosaSenhora แต่เปลี่ยนเป็น St. Paul เมื่อชาวดัตช์เข้ามาปกครอง ด้านหน้ามีรูปปั้นนักบุญฟรานซิส เซเวียร์ (St. Francis Xavier) ผู้มีชื่อเสียงด้านการเผยแผ่ศาสนาคริสต์ นิกายโรมันคาทอลิกและมาเผยแผ่ศาสนาที่มะละกาถึง 4 ครั้งจนกระทั่งเสียชีวิตศพของนักบุญฟรานซิสจึงได้รับการฝังไว้ที่หน้าโบสถ์แห่งนี้ก่อนจะนำส่งต่อไปยังประเทศอินเดีย ชมบ่อน้ำโปรตุเกส เอฟาโมซ่า ในยุคล่าอาณานิคม เมื่ออดีต 400 ปีมาแล้ว ถ่ายรูปกับเรือสินค้าโบราณจำลองจากตะวันตก เมืองแห่งประวัติศาสตร์ของมาเลเซียซึ่งเคยอยู่ภายใต้การปกครองของฮอลันดา โปรตุเกส และ อังกฤษ มาก่อน

ค่ำ

พาคณะเดินเล่น และชมสินค้า **ย่านถนนของเกอร์สตรีต** ซึ่งเป็นย่านอาหารและถนนคนเดินยามค่ำคึกคักของเมืองมะละกา (**เปิดวันศุกร์-อาทิตย์**) หรือท่านละนั่งเรือล่องชมความสวยงามของแม่น้ำมะละกา และวิถีชีวิตของชาวมะละกาก็สามารถทำได้ (**ล่องเรือ**)





ยังไม่รวมในราคาทัวร์ ประมาณ 25 RM)

ค่า

บริการอาหารค่ำ ณ ร้านอาหาร (5)

พัก

เข้าพัก ณ Eco Tree Hotel Melaka หรือ ระดับเดียวกัน



วันที่สาม

มะละกา-เก็นติ้งไฮแลนด์

07.00 น.

บริการอาหารเช้า ณ ร้านอาหาร (6)

08.00 น.

พาท่านเดินทางสู่ เก็นติ้งไฮแลนด์

10.30 น.

พาท่านเดินทางสู่ สถานีกระเช้าเก็นติ้งที่ Awana Skyway Genting Highlands ซึ่งเป็นสถานีกระเช้าลอยฟ้าเพื่อเดินทางสู่ เก็นติ้งไฮแลนด์ โดยใช้เวลานั่งเคเบิลคาร์เพียง 15 นาที เมื่อมาถึง ยอดเขาเก็นติ้ง ไกด์แนะนำโซนต่างๆ ให้ท่าน เช่น

1. โซน Genting Skyworld Theme Park เป็นสวนสนุกกลางแจ้ง (ไม่รวมในค่าทัวร์)
2. โซน Skytropolis Funland เป็นสวนสนุกในร่ม โซน First World Plaza
3. โซน SkyAvenue Genting Highlands เป็นโซนอาหาร ช้อปปิ้ง นั่งดื่ม
4. โซนคาสีโนเก็นติ้ง
5. โซน SkyAvenue Complex เป็นโซนเครื่องเล่น และสวนสนุก

เที่ยง

อิสระรับประทานอาหารเที่ยง และอาหารค่ำบนเก็นติ้ง เพื่อความเพลิดเพลินและสนุกบนเก็นติ้งอย่างต่อเนื่อง และบนเก็นติ้งมีร้านอาหารให้เลือกได้หลากหลายตามความต้องการของท่าน

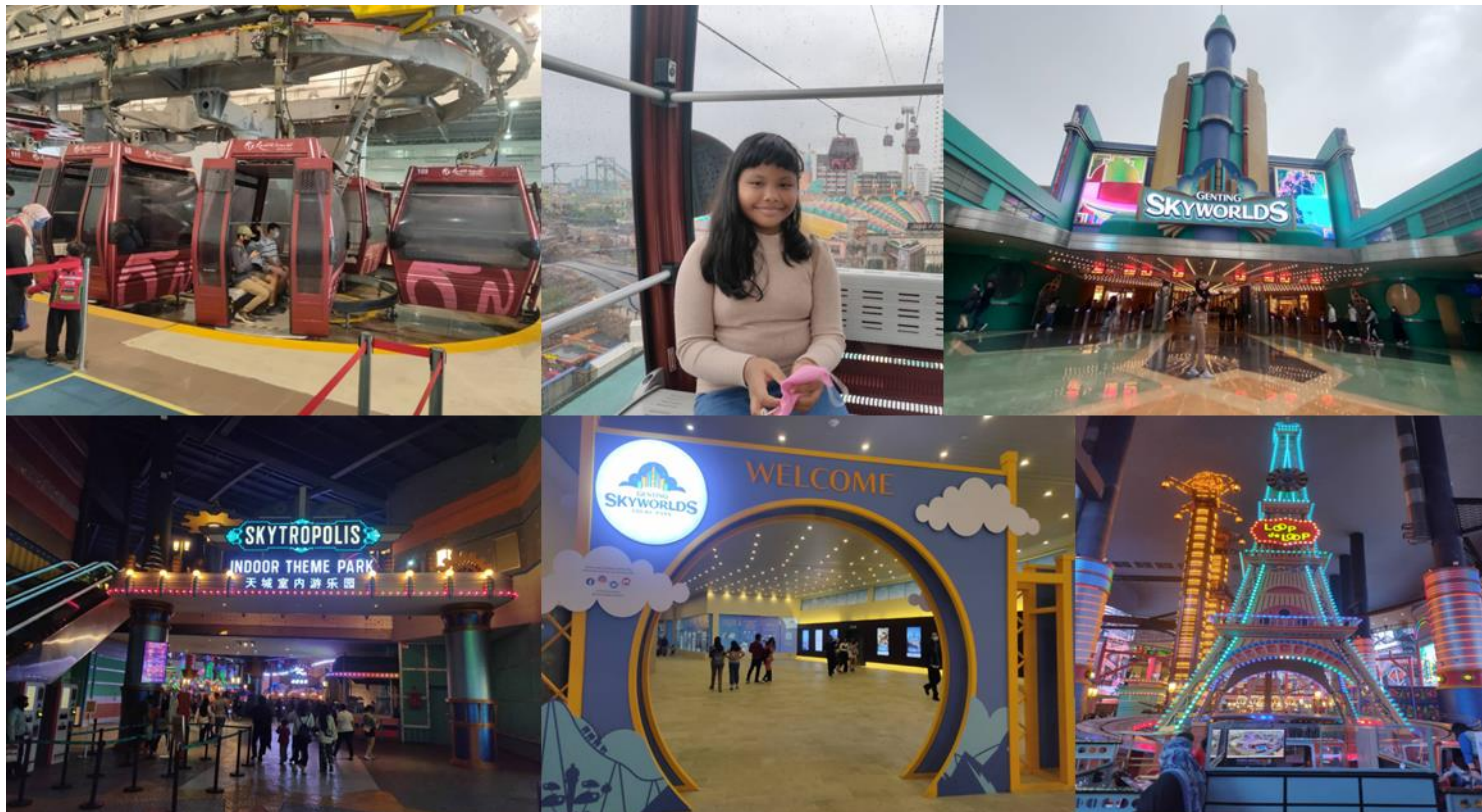
พัก

เข้าพักที่ First World Hotel

(บนเก็นติ้งไม่มีห้องพักสำหรับพัก 3 ท่าน กรณีลูกค้าต้องการพัก 3 ท่านจะได้ห้องและ



อุปกรณ์เครื่องใช้ภายในห้องแคสำหรับ 2 ท่านเท่านั้น



วันที่สี่ **เกินดิ่ง-KLCC-ถ่ายรูปตึกแฝด-เมอร์เดก้าสแควร์-พระราชวังอิสตาน่าเนการา-บุตรา
จายา-ช็อกโกแลต-สะเดา**

07.00 น. บริการอาหารเช้า ณ ห้องอาหารของโรงแรม (7)

08.00 น. พาคณะลงจากเกินดิ่งไฮแลนด์โดยกระเช้าไฟฟ้า เพื่อเดินทางต่อสู่เมืองหลวง กรุง
กัวลาลัมเปอร์ และเที่ยวชมเมืองกัวลาลัมเปอร์จุดท่องเที่ยวต่างๆ ดังนี้

1. แวะถ่ายรูปและนมัสการ **พระซันธกุมาร ที่ วัดถ้ำบาตู** เป็นศาสนสถานที่ศักดิ์สิทธิ์ของ
ศาสนาฮินดู ด้านหน้าปากทางขึ้นบันไดไปยังถ้ำ ข้างบนมีรูปปั้นของพระซันธกุมารสูงถึง
42.7 เมตร

2. **พระราชวังอิสตาน่าเนการา** ซึ่งเป็นพระราชวังหลวงของประเทศมาเลเซีย เมื่อท่าน
สุลต่านได้รับเลือกให้เป็น พระราชาธิบดี ก็จะมาอยู่ที่พระราชวังแห่งนี้ เดิมทีพระราชวังอิสตา
นาเนการังตั้งอยู่อีกที่หนึ่ง ตามประวัติ พระราชวังอิสตานา เนการา (Istana Negara
Palace) สร้างขึ้นเมื่อ ปี ค.ศ. 1928 เดิมใช้เป็นที่พักของเศรษฐีชาวจีนชื่อ Chan Wing เมื่อ
ญี่ปุ่นบุกในช่วงปี ค.ศ. 1942 – 1945 สถานที่แห่งนี้ถูกใช้เป็นที่ทำการของทหารญี่ปุ่น หลัง

เที่ยวสนุกทัวร์แอนด์แตรเวล ใบอนุญาตเลขที่ 41-00335

ที่ตั้งสำนักงาน:: 10/114 ซ.กันตัง20 ถ.จรัญจิตร ต.ทับเที่ยง อ.เมือง จ.ตรัง 92000

Line ID: @teawsanooktour | FB: เที่ยวสนุกทัวร์แอนด์แตรเวล | YouTube ช่อง:: เที่ยวสนุกทัวร์ แอนด์แตรเวล

จะเที่ยวที่ไหน ไหน ก็เข้าเว็บนี้ www.ปารีสระดังกรวิ.com





ญี่ปุ่นถอนกำลังไป รัฐบาลเซอลาโงร์ (Selangor) ได้เข้ามาเป็นเจ้าของพระราชวังและบูรณะใหม่ให้กลายเป็นพระราชวังของ Yang di Pertuan Agong กษัตริย์แห่งมาเลเซีย ปัจจุบัน พระราชวังแห่งใหม่ของประเทศมาเลเซียได้ถูกเปิดใช้งานเมื่อปี 2013 และได้กลายเป็นแหล่งท่องเที่ยวซึ่งนักท่องเที่ยวมาถ่ายรูปบริเวณด้านหน้าพระราชวังและบางครั้งหากมาเที่ยวช่วงเวลาเปลี่ยนเวรของทหารหน้าพระราชวังท่านก็จะได้เห็นพิธีการเปลี่ยนเวรยามที่น่าตื่นตาตื่นใจด้วยครับ

3. ห้าง KLCC ซึ่งเป็นห้างที่ตั้งอยู่ในตึกปิโตรนัส ที่นี่ถือเป็นห้างที่ใหญ่ที่สุดของประเทศมาเลเซีย มีสินค้าแบรนด์เนมมากมาย คนมาเลเซียเรียกที่นี่ว่า Suria KLCC Mall

4. ถ่ายรูปที่ตึกแฝดปิโตรนัส (Petronas Towers) พาทุกท่านมาถ่ายรูปยังมุมยอดฮิตสำหรับคนที่มาเที่ยวกรุงกัวลาลัมเปอร์ คือ ที่ตึกคูปิโตรนัส เป็นหนึ่งในตึกแฝดที่เคยได้ชื่อว่ามี ความสูงที่สุดในโลก เชื่อมต่อกันด้วยสะพานลอยฟ้า แต่ละตึกสูง 451.9 เมตร มี 88 ชั้น โดดเด่นสวยงามเหมาะสำหรับถ่ายภาพทั้งเวลากลางวันและกลางคืน หนึ่งในแลนด์มาร์กสำคัญที่ตั้งอยู่ใจกลางกรุงกัวลาลัมเปอร์ (Kuala Lumpur) ประเทศมาเลเซีย

เที่ยง

บริการอาหารกลางวัน ณ ร้านอาหาร (8)

บ่าย

พาท่านเที่ยวต่อในกัวลาลัมเปอร์ ดังนี้

1..ลานเมอร์เดก้าสแควร์ หรือ ลานประกาศอิสรภาพ Dataran Merdeka เป็นหนึ่งในแลนด์มาร์กของกรุงกัวลาลัมเปอร์ (Kuala Lumpur) ประเทศมาเลเซีย เป็นสถานที่สำคัญทางประวัติศาสตร์ที่ระลึกถึงการประกาศอิสรภาพของมาเลเซีย จุดเด่นของจัตุรัสนี้คือ เสาธงชาติมาเลเซียที่สูงถึง 95 เมตร ซึ่งนับว่าสูงที่สุดในโลก อาคารสุลต่านอับดุลซามัด สร้างขึ้นในปีพ.ศ. 2440 ตั้งชื่อตามพระนามของสุลต่านแห่งสลังอร์ โดยใช้เป็นที่ทำการของหน่วยงานราชการในยุคที่อังกฤษเข้ามาปกครอง ต่อมารัฐบาลมาเลเซียใช้เป็นอาคารสำนักงานของศาลฎีกา อาคารสุลต่านอับดุลซามัด และ หอนาฬิกาสูง 40 เมตร เป็นตัวอาคารเก่าแถบ Merdeka Square ซึ่งเป็น สถาปัตยกรรมแบบมัวร์ (Moorish) ส่วนที่เป็นหอนาฬิกาสูง 40 เมตรมักจะเรียกกันว่าเป็น บิ๊กเบนของมาเลเซีย ส่วนด้านบนจะเป็นโดมขนาดใหญ่สีทอง อาคารนี้สร้างเมื่อเป็นเมืองขึ้นของอังกฤษ เพื่อให้เป็นศูนย์บริหารอาณานิคมของอังกฤษ ปัจจุบันใช้อาคารที่ทำการของรัฐบาล

เมอร์เดก้าสแควร์ ชนชาติตะวันตกปกครองมาเลเซียมานานประมาณ 446 ปี ตั้งแต่ ค.ศ. 1511 – 1957 โดยเปลี่ยนประเทศที่ปกครองมาทั้งชาวโปรตุเกส ชาวดัตช์ และสุดท้ายปกครองโดยสหราชอาณาจักรก่อนจะประกาศอิสรภาพ ธงของสหราชอาณาจักรได้





เปลี่ยนเป็นธงชาติมาเลเซียขึ้นสู่ยอดเสาที่ จตุรัสเมอร์เดก้า (Merdeka Square) เวลาเที่ยงคืน วันที่ 31 สิงหาคม ค.ศ. 1957 นับแต่นั้นเป็นต้นมา สถานที่แห่งนี้ได้เป็นสถานที่สำหรับจัดพิธีสวนสนามและเฉลิมฉลองวันครบรอบการประกาศอิสรภาพของประเทศมาเลเซีย

2.เมืองใหม่ปูตราจายา ซึ่งเป็นศูนย์ราชการแห่งใหม่ของประเทศมาเลเซีย ที่รวบรวมศูนย์ราชการ กระทรวง และรัฐสภาของประเทศมาเลเซียไว้ที่นี่

3.แวะ ร้านช็อกโกแลต เพื่อซื้อขนมและช็อกโกแลตแท้จากโรงงานของประเทศมาเลเซียเกรดส่งออก

ตามเวลา พาคณะเดินทางสู่ สนามบิน KLIA กัวลาลัมเปอร์ และส่งท่านที่สนามบินตามเวลาเที่ยวบิน

